

令和6年度 物品（ポールカメラ）購入

1. 業務名 令和6年度 物品（ポールカメラ）購入
2. 業務場所 仙台市青葉区上杉一丁目1番20号 地内
3. 履行期間 令和6年7月1日から令和7年6月30日まで
4. 業務内容 ポールカメラ×2セット・ポール×2本・腰当てベルト×2着 の購入
5. 仕様
 - ・あいあい～軽量垂直ポールカメラ～【番号：BR010056-V0023】
（カメラ・雲台・タブレットPC・高所用延長ケーブル）
 - ・附属品（ポール）【Bi Rod 6C-7500（三脚なし）】
 - ・附属品（Bi Rod専用 Y字型 腰当てベルト）【G80057】※**同等品は不可**とする。
6. 納入期限 令和6年8月30日

委-01

保管者	保管方法
総務課長	契約関連ファイル

委託番号				担当課長	課長補佐	係長	設計者
仙台市青葉区上杉一丁目1番20号 地内							
令和6年度 物品（ポールカメラ）購入 仕様書							
一金			円也				
内							
業務価格			円				
消費税相当			円				
履行期間	自 令和6年 7月 1日			365日間			
	至 令和7年 6月 30日						
計画構造・仕様概要							
・ あいあい～軽量垂直ポールカメラ～ 2セット							
（カメラ・雲台・タブレットPC・高所用延長ケーブル）							
・ 附属品（ポール）Bi Rod 6C-7500（三脚なし）2本							
・ 附属品（Bi Rod専用 Y字型 腰当てベルト）2着							

様式改定日： 令和2年1月1日

内 訳 書

項目	単位	数量	単価	金額	摘要
あいあい〜軽量垂直ポールカメラ〜	台	2			
附属品 (ポール) Bi Rod 6C-7500 (三脚なし)	本	2			
附属品 (Bi Rod専用 Y字型 腰当てベルト)	着	2			
小 計					
消費税額及び地方消費税額					
合 計					



engineering

あいあい～軽量垂直ポールカメラ～ 仕様書

高架下状況が悪く高所作業車のバケットが進入できないような狭隘な場所や高所作業車が設置できない高所の状況確認に有効です。

特徴

- 雲台操作映像・画像・記録、確認等の操作をタブレットPC1台に集約
- LED照明の照度調節可能
- 高さ8mまで点検可能

名称



※ポールは、カメラねじ対応の直付と差込口を設けΦ30のポール取付が可能



Φ30のポール取付状況



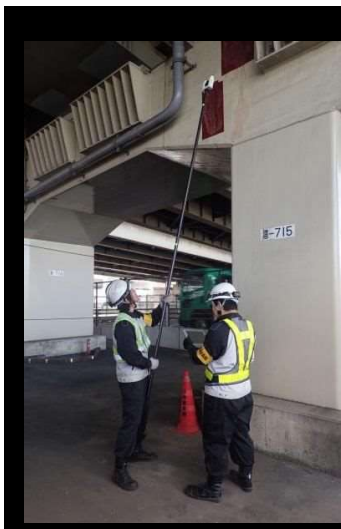
高所用延長ケーブル
(最大8m)

カメラねじ対応
ポール直付け



※ポールは別売り

使用状況



手元のタブレットにて
カメラ映像を確認



撮影した画像

各仕様



雲台(1方向首振り)

- ・作動部(サーボ)の仕様
- スピード 0.23sec/60° (4.8V)
- トルク 3.2kg・cm(4.8V)
- 寸法 40.4×19.8×36.0mm
- 重量 37g



サーボ

カメラ

- 動画:フルHD1080p(1,920×1,080ピクセル)
- 静止画:800万画素に対応
- 本体サイズ:幅27×高さ101×奥行き58mm
- 重さ125g

タブレットPC Surface Go 2 STQ-00012

<本体サイズ>

245mm x 175mm x 8.3mm(9.65インチx6.9インチx0.33インチ)

<ディスプレイ>

画面: 10.5 インチ PixelSense™ ディスプレイ

解像度: 1920 x 1280 (220 PPI) 解像度

縦横比: 3:2

コントラスト比: 1500:1

タッチ機能: 10 ポイント マルチタッチ

Corning® Gorilla® Glass 3

<メモリ>

4GB または 8GB RAM

<プロセッサ>

Intel® Pentium® Gold Processor 4425Y

第 8 世代 Intel® Core m3 プロセッサ

<バッテリー寿命>

WiFi: 通常のデバイス使用時間は最大 10 時間

LTE Advanced:3 標準的なデバイス使用で最大 10 時間

<ストレージ>

eMMC ドライブ: 64GB

ソリッドステートドライブ (SSD)128GB

<外部端子>

1 x USB-C®

3.5 mm ヘッドフォン ジャック

1 x Surface Connect 接続ポート

Surface タイプ カバー ポート

MicroSDXC カードリーダー

Surface Dial と互換性あり*

<カメラ、ビデオ、およびオーディオ>

Windows Hello 顔認証カメラ (前面)

5.0MP フロント カメラ (1080p HD ビデオ対応)

8.0MP オートフォーカス付きリアカメラ

(1080p HD ビデオ対応)

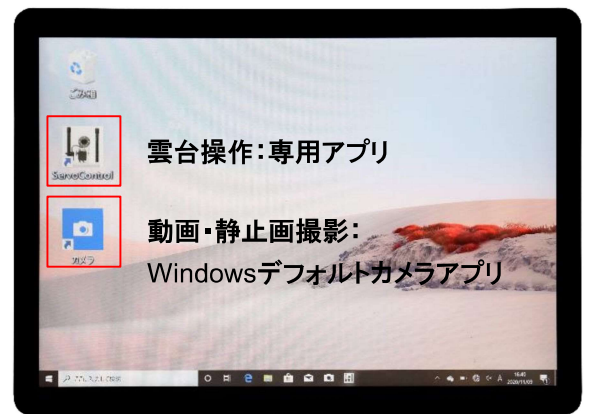
デュアル スタジオ マイク

Dolby® Audio™ 搭載 2W ステレオ スピーカー

<使用アプリ>

雲台操作:専用アプリ

動画・静止画撮影:Windowsデフォルトカメラアプリ



<雲台操作方法>

雲台操作専用アプリを使用し、雲台を操作

※LEDライトの明暗も操作可能



<ソフトウェア>

Windows 10 Home (S モード)2

Office Home and Business 2019